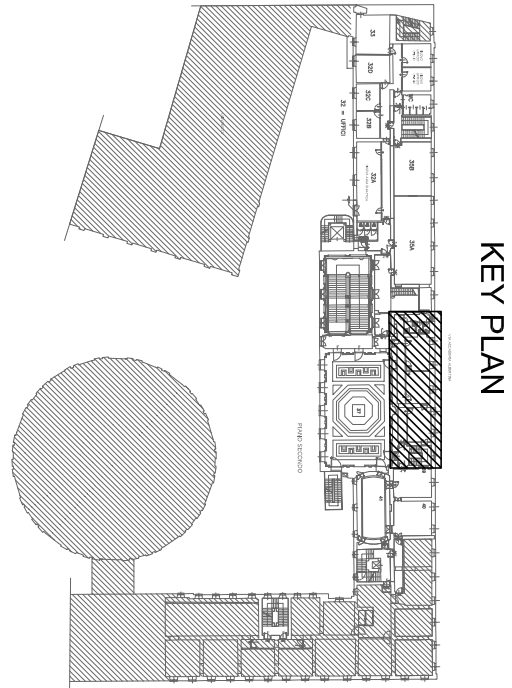
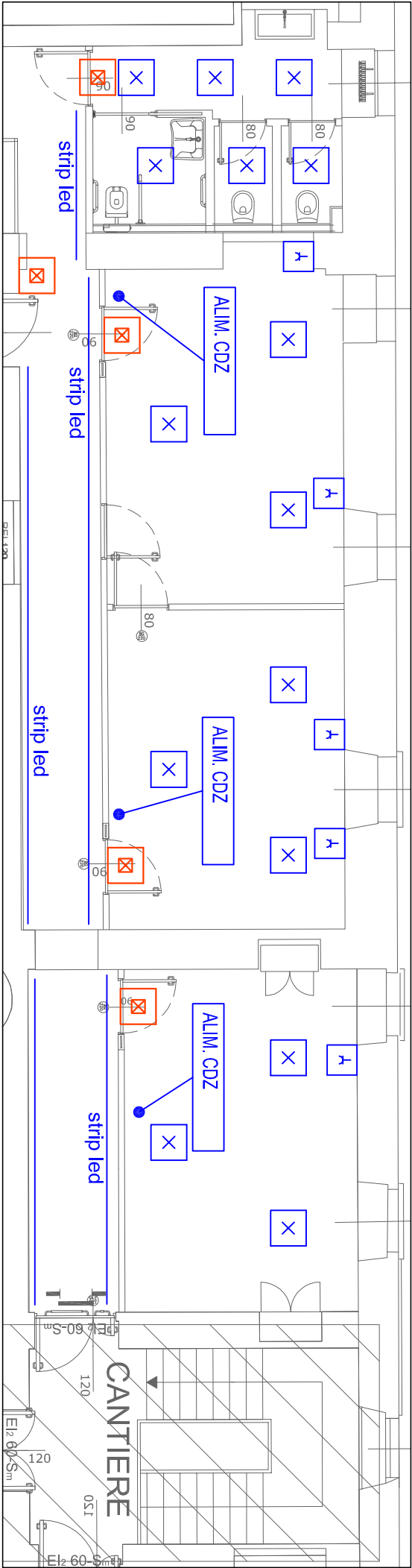


STATO DI FATTO



LEGENDA SIMBOLI	
SIMBOLO	DESCRIZIONE
	Apparecchio Illuminante per illuminazione di sicurezza a controllo radio, dotato di trasformatore integrato, sorgente luminosa a LED equivalente fluo. 24W. (flusso luminoso non inferiore a 550 lm, modello funzionamento SE
	Gruppo presele esistenti
	Apparecchio Illuminante esistente
	Canale multiscomparto esistente
	Canale multiscomparto (vedi esemplificativo)
	Quadro elettrico

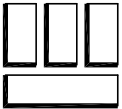


I LOCALI INDICATI SULLA PRESENTE TAVOLA RISULTANO ATTUALMENTE OGGETTO DI LAVORI E/O SONO ESCLUSI DAL PRESENTE APPALTO. DOVRA' COMUNQUE ESSERNE PREVISTA LA RIALIMENTAZIONE ELETTRICA IN PARTENZA DAL QUADRO DI ZONA RELATIVO.

- IN BLU COMPONENTI ESISTENTI DI CUI PREVEDERE:
- MANUTENZIONE ORDINARIA E STRAORDINARIA SECONDO INDICAZIONI DI RELAZIONE TECNICA E CAPITOLATO
 - VERIFICHE VISIVE E STRUMENTALI SECONDO NORMA CEI 64-8
 - REPORT DELLE VERIFICHE CONDOTTE
 - INSERIMENTO SULLA DOCUMENTAZIONE AS BUILT DEGLI IMPIANTI SOTTOPOSTI A INTERVENTO DI MANUTENZIONE E VERIFICA

ADEGUAMENTO IMPIANTI ELETTRICI ACCADEMIA ALBERTINA

PIANO SECONDO - LOCALI 36_38_C3 - LOCALI OGGETTO DI LAVORI O RISTRUTTURATI RECENTEMENTE



s.r.l. Engineering Service
Via Treviso, 12
10144 TORINO

STUDIO	0748	DATA	Maggio 2017
FILE	170748_E_004_p2-005_p2	ELAB.	
TAVOLA:	E_010_p2_36_38_C3	FOGLIO	1
		SEGUE	